

TAXI 66666 INFO

ERSTE ERFAHRUNGEN

BEWÄHRT SICH DIE NEUE VERMITTLUNG ?

Die Umstellung zurück auf die Halteplatzvermittlung liegt nun schon vier Wochen hinter uns - Zeit ein erstes Resümee zu ziehen.

Aus Sicht der Funkzentrale:

- Die Zahl der am Halteplatz eingebuchten Taxen entspricht in etwa den vormals im Raum eingebuchten Fahrzeugen. Zusätzlich verzeichnen wir eine leicht ansteigende Anzahl in "Nähe" eingebuchter Taxen.
- Die Bedienzeiten beim Kunden sind erfreulicher Weise tatsächlich kürzer geworden.
- Die Vermittlung per Sprache ausgerufenen Fahrten ist rückläufig.
- Die für Falschmeldungen und Verspätungen verhängten Sanktionsgelder sind deutlich weniger geworden.

Aus Sicht der Fahrerschaft:

- Dadurch, daß man sich am Halteplatz sieht, ist die Eigenkontrolle besser geworden. Damit steigt die Zufriedenheit der Mitarbeiter.
- Die Halteplatzanzeige im Display ist durch die große Anzahl der Halteplätze wesentlich unübersichtlicher geworden.

- Der sehr aktive Fahrer wird durch die neue Vermittlung gebremst.

Zusammenfassend kann man wohl sagen:

Die Fahrtenvermittlung ist gerechter, die Bedienzeiten haben sich verkürzt. Zu wünschen wäre aus Sicht der Zentrale, dass sich noch mehr freie Taxen einbuchen würden. Das gilt ganz besonders für die "Nähe". Die Chancen auf einen Auftrag werden erhöht und die Kunden noch besser bedient.

Bitte teilt uns Eure persönlichen Erfahrungen mit. Was sollte noch verbessert werden?



TAXIFAHRER FEIERN GROSS

KUTSCHERBALL

Das Ereignis des Jahres haben wir in der letzten Ausgabe den Kutscherball genannt - und das wird es auch wirklich. Was unsere beiden Fahrervertreterinnen auf die Beine gestellt haben, kann sich sehen lassen. Für die Vergeßlichen nochmals den Termin:

25.09.99 ab 18.00 Uhr

Dann geht die Post ab. Über 25 Sponsoren garantieren für eine hochklassige Tombola, die Band Carabao des Nachtfahrers der 185 im Wechsel mit einer hübschen DJ sorgen für Stimmung und gute Laune. Ein rustikales Büfett und kleine Überraschungen am Rande runden das Programm ab. Weitere Informationen erhaltet Ihr von Diana (Taxe 86) im Inneren der Zeitung.

In dieser Ausgabe

- 1 Kutscher-Ball
- 2 Erfahrungen mit Rufsystem
- 3 Ärger am Langen Hof
- 4 Ratgeber Technik Folge 1
- 5 Dienstplan September



AUS UNSEREM SCHICHTBUCH

Unnötig Notrufe ausgelöst:

2.8.	Taxe 166
4.8.	Taxe 2
13.8.	Taxe 165
23.8.	Taxe 169
24.8.	Taxe 168

Echter Notruf ausgelöst:

15.8.	Taxe 20
-------	---------

....und keiner hat reagiert.

Das ist die Folge der unnötigen Fehlalarme. Gott sei Dank konnte der Fahrer sich selbst helfen (aktiver Taekwando-Sportler).

Für alle gilt: Nach jedem Fehlalarm **muß** der betroffene Fahrer in die Funkzentrale kommen und sich belehren lassen. Vorher gibt es für diesen Kollegen keine Funkfahrt! Das wird so lange und so oft praktiziert, bis die Fehlalarme aufhören.

Die Gesundheit oder gar das Leben unserer Fahrer/innen sollte es uns allen Wert sein, mit der Alarmfunktion verantwortungsvoll umzugehen.

WIE DENN NUN RICHTIG ?

LESER MEINEN :

- Vom Hasenwinkel schickt ihr mich zur Einsteinstrasse, das ist doch viel zu weit.
- Von der Nordstr. schickt ihr mich nicht zur Maschstr., das ist doch kein Weg.
- Von der Amalie soll ich zum Nibelungenplatz ? Das kann doch nicht wahr sein.

Drei Fahrer , drei Meinungen

FORTSETZUNG VON SEITE 1

KUTSCHERBALL

Hurra, wir haben es endlich geschafft, die beiden Taxenzentralen für einen Abend zu vereinen. Am Samstag, 25.09.99 findet um 18:00 Uhr in Wenden auf dem Sportheimgelände unser gemeinsamer Kutscherball statt. Wir würden uns sehr freuen, wenn viele von Euch daran teilnehmen würden, um bei Tombola, Büffet, Musik und Überraschungen zu feiern. Schlips und Fliege sind gern gesehen, aber es dürfen auch die Haare wehen. Der Kostenbeitrag von DM 15.- p.Person sollte für Kartenbestellungen möglichst bis 10.09.99 bei Diana Taxe 86 oder Ayse Taxe 183 bezahlt werden. Für Nachzügler gibt es aber auch später noch Karten in der Zentrale. Für Euer hoffentlich zahlreiches Erscheinen bedanken wir uns bereits im Voraus. Diana + Ayse



SOLLTE MAN WISSEN

URTEILE

TELEFONIEREN IM AUTO:

Das Bundesarbeitsgericht hat jüngst einen Berufskraftfahrer zu Schadenersatz verurteilt. Er hatte während der Fahrt telefoniert, dabei eine rote Ampel überfahren und einen Unfall verursacht. Die Kaskoversicherung des Unternehmers hatte den Schaden am eigenen Fahrzeug zunächst bezahlt, das Geld aber vom Fahrer zurückverlangt. Das Gericht hat jetzt entschieden, dass der Fahrer grob fahrlässig gehandelt hat, weil er sich nur mit verminderter Aufmerksamkeit auf den Verkehr konzentriert habe. Den Schaden in Höhe von fast 7.000.- DM muss er nun voll an die Versicherung bezahlen.

Also, seid extrem vorsichtig wenn ihr während der Fahrt telefoniert

ALKOHOL AM LENKER:

Wegen einer Änderung im Führerscheinrecht gilt jetzt:

Wer als Inhaber einer Fahrerlaubnis angetrunken mit dem Fahrrad erwischt wird, und dabei mehr als 1,6 Promille hat, muß zur MPU . Fällt die Untersuchung negativ aus, wird die Fahrerlaubnis entzogen.

BÜßGELD AM LANGEN HOF

In letzter Zeit haben mehrere Kollegen am Halteplatz Langer Hof Bussgeldverfahren wegen unerlaubtem Bereitstellen einer Taxe außerhalb eines Taxistandes bekommen. Es handelte sich um Fälle, in denen Taxen hinter dem eigentlichen Taxi-stand auf einem Parkplatz standen. Wie die Fälle ausgehen werden wir berichten.

Ob die Polizei tatsächlich nichts wichtigeres zu tun hat können wir nicht beurteilen, aber

VERMITTLUNG

WO BIN ICH LAU GESETZT ?

Manche möchten es gern ganz genau wissen. Deshalb hier einige Details zur Vermittlung für diejenigen die es interessiert.

RUFREIHE 1623 ZOB:

L_ZOB
H_ZOB
L_ATRIUM
L_STADTHALLE
L_ROTWEIESE
L_STOBEN
H_ATRIUM
H_STADTHALLE
H_ROTWEIESE
H_STOBEN
N_ATRIUM
N_STADTHALLE
N_STOBEN

5 MIN-10 MIN - I M ANSCHLUSS

RUFREIHE 1624 ROTWEIESE

L ROTWEIESE

H ROTWEIESE
L SALZDAHL
L ERFURT
L LEIPZIGER
L ZOB
L ATRIUM
L STADTHALLE
H KH-SALZD
H ERFURT
H LEIPZIGER
H ZOB
H ATRIUM
H STADTHALLE
N KH-SALZD
N ERFURT
N LEIPZIGER
N ATRIUM
N STADTHALLE
5 MIN-10 MIN-IM ANSCHLUSS

EINBUCHEN AM BAHNHOF ?

Für den HP Bahnhof kann man sich nur einbuchen, wenn man am Taxistand steht, d.h. auf der Dienstspur. Den HP Bahnhof rufen wir ausschliesslich für Aufträge auf dem Bahnhofsgelände (z.B. Reiseanschlussverkehr). Wir schicken kein Fahrzeug für eine Funkfahrt vom HP Bahnhof weg.

Wer an allen Funkfahrten teilnehmen möchte, bucht sich bitte NÄHE ATRIUM ein. (Nicht erlaubt ist NÄHE STADTHALLE !!)

AUF VIELFACHEN WUNSCH HIER DIE NUMMERN DER LAU-RÄUME.

66 L_LINCOLN
67 L_STADION
68 L_SCHUETZPL
69 L_HASENWINK
70 L_NORDSTR

71 L_ESSENER
72 L_BERLINER
73 L_JASPER
74 L_THEATER
75 L_MOENCHEW
76 L_STADTHALLE
77 L_ATRIUM
78 L_LEIPZIGER
79 L_ERFURT
80 L_SALZD_STR
81 L_THIEDESTR
82 L_OSTERBEEK
83 L_ISARSTR
84 L_ELBESTR
85 L_LUISENSTR
86 L_SAAARPLATZ
87 L_AMALIE
88 L_RUDOLF
89 L_ALTSTADTR
90 L_GUELDENST
91 L_FR_WILHELM
92 L_HAGENMARKT
93 L_SCHILD
94 L_LANGER_HOF
95 L_STOBENSTR
96 L_AUGUSTSTR
97 L_ZOB
99 L_ROTWEIESE

In diese Lau-Räume kann man sich vom Fahrzeug aus nicht einbuchen. Die Einbuchung erfolgt automatisch durch den Rechner wenn der Disponent die Funktion "FEHLFAHRT REGISTRIERT" benutzt.. Dieser Text wird zur Kontrolle für den Fahrer auch auf das Display gesendet. In der Info-Ebene 3 (3x Taste i) kann man sehen in welchen Lau-Raum man eingebucht wurde. Wichtig ist : Lau-meldung auf Kanal 1 durchgeben, sonst empfängt man die Information nicht ob man laugesetzt wurde.

ORTSTEILE IM DISPLAY:

Ab Display-Version 22 erscheinen die Ortsteile im Auftrag in Klammern, z.B. BAHNHOFSTR 2 (LEIFERDE). Dadurch heben sie sich im Text besser von anderen Sachen ab. Bei Aufträgen außerhalb des Stadtgebietes erscheint der Ortsname ohne Klammern, z.B. BAHNSTR 2 LEIFERDE-GF. Wer sich also nicht sicher ist, ob ein bestimmter Ort noch zu BS gehört oder nicht, (BEVENRODE) ist ein BS-Ortsteil, BECHTSBÜTTEL nicht.

FUNKFAHRTEN FÜR REISETRANSFER :

NICHT "WEITESTE FAHRT" ZUERST.

Unser Dispatcher beim Reisettransfer, Kollege Geppert Taxe 149, bemüht sich, den jeweils vorne stehenden Taxen die weitesten Fahrten zu geben. Das wird von den Kollegen akzeptiert und ist sinnvoll.

Wie wir schon öfter gehört haben, sind einige der Meinung, auch bei funkvermittelten RTF-Aufträgen gäbe es quasi ein Anrecht auf die weiteste Fahrt für den ersten am Funk.

Das ist nicht so.

Es werden zuerst Großräume und Kombis gesondert vermittelt, dann die kleinen Wagen. Innerhalb dieser Gruppen hängt die Reihenfolge letztlich von der Reihenfolge der Auftragsbearbeitung bei der Eingabe (nicht bei der Vergabe) ab.

Wir möchten auch bewußt nicht, daß die Diponenten die Reihenfolge manuell beeinflussen, damit es keine Mutma-

ßungen über Bevorzugungen gibt. Wenn die Aufträge erfasst werden weiß noch keiner wer später in welcher Reihenfolge wo stehen wird.

Es bleibt also Glück und Pech, wer welchen Auftrag per Funk erhält und so soll es auch sein.

BITTE BEACHTEN SIE :~~KUNDENFRIEDLICH~~**HOLWEDE-UNFALLSAALE**

Die Mitarbeiterinnen des Holwede-Unfallsaals bitten alle Taxifahrer darum, Patienten nicht zum Hintereingang zu bringen. Der ist nur für Krankenwagen gedacht. Besser zum Pförtner bringen, dieser kann alles weitere veranlassen. Auch Spezis bitte über den Haupteingang anliefern.

Anders ist es bei Abholungen. Wenn der Unfallsaal anruft und nichts dazu sagt, kann der Hintereingang benutzt werden.

GASTST. HAPPY-NIGHT

Es steht zwar bei jedem einzelnen Auftrag dabei, aber nochmal für alle: Nicht auf die Platten vor der Eingangstür fahren, sondern auf der Strasse halten, MOTOR AUS und drinnen an der Theke melden. Jimmy bekommt sonst Ärger mit seinen Nachbarn.

**DIE EWIGE DISKUSSION****WIE VIELE****PLÄTZE RUFEN ?**

Die Meinungen dazu sind innerhalb der Fahrerschaft offensichtlich auch sehr unterschiedlich (s. Lesermeinungen).

Wir können es also nicht jedem Fahrer recht machen. Wichtig ist aber, dass die Kunden nicht unnötig lange auf das Taxi warten müssen.

Wenn ihr bei einem Auftrag der Meinung seid "Das dauert doch von diesem Halteplatz (zumindest um diese Zeit) zu lange", dann informiert bitte nach der Fahrt den Disponenten, und bittet ihn, die Rufreihenfolge von uns überprüfen zu lassen.

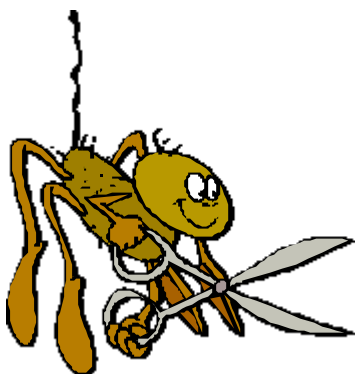
Übrigens: Mit den Disponenten zu schimpfen ist der völlig falsche Weg. Die haben nämlich keinen Einfluss auf die Rufreihenfolgen, sondern können es nur weitergeben.

Kommt so ein Fall zu uns auf den Tisch, gehen wir jeder Kritik und jeder Anregung nach. Nur eines müßt ihr beisteuern: Datum , Uhrzeit, welcher Auftrag, welches Taxi.

FOLGE 1 : FUNK SCHLECHT....

Katgeber Technik

Unter dieser Rubrik werden wir nach und nach ausführlich auf technische Details eingehen. Bitte hebt diese Beiträge auf, sie ergeben zusammen eine umfassende Betriebsanleitung.



Hin und wieder kommt es vor, dass auf dem Display der Hinweis " FUNK SCHLECHT ANMELDEN 0 SENDEN " erscheint.

Das passiert, wenn ihr zwar den Auftrag empfangen habt (1), die Zentrale aber die notwendige Quittung nicht erhalten hat (2). (weil ihr z.B. ungünstig steht). Der Vermittlungsrechner ist sich also nicht sicher, ob ihr den Auftrag auf dem Display habt oder nicht. Deshalb erscheint "FUNK SCHLECHT ANMELDEN 0 SENDEN " auf dem Display (3) Der Fahrer soll also durch eine Einbuchung in den Raum 0 manuell den Auftrag bestätigen.

Empfängt die Zentrale diese Einbuchung in Raum 0, ist der Auftrag bestätigt (4), wenn nicht (4a), erscheint auf dem Display " Auftrag ungültig" (5) , man bleibt zwar eingebucht, aber dieser Auftrag wird an ein anderes Taxi vermittelt.(6)

Wenn ihr auf eurem Display lest FUNK SCHLECHT ANMELDEN 0 SENDEN, dann solltet ihr also schnell auf die Taste EINBUCHEN und dann auf die Taste SENDEN drücken, wenn möglich noch etwas den Standort verändern.

Wenn ihr auf dem Display lest "AUFTRAG UNGUELTIG", dann ist der Auftrag nicht erteilt, ein anderes Taxi ist unterwegs.

VERMITTLUNG: INFO FÜR ALLE

ABRUFZEITEN

Die im Display mit * gekennzeichneten Zeilen werden nur zu bestimmten Zeiten mit abgerufen. Hier die Zeiten zum Ausschneiden:

HARZ-HEIDE	nur zur Messe
BROITZ-STR	20 - 04 UHR
KALENWALL	19 - 03 UHR
WALLSTR	20 - 06 UHR
HOEHE	18 - 08 UHR
ACKERHOF	18 - 08 UHR

Bitte denkt daran, dass auch "NÄHE " nicht gerufen wird, wenn der HP nicht offen ist.

Dienstplan September 99

Schicht I :

3.,8.,13.,18.,23.,28.

Schicht II:

4.,9.,14.,19.,24.,29.

Schicht III:

5.,10.,15.,20.,25.,30.

Schicht IV:

1.,6.,11.,16.,21.,26.

Schicht V:

2.,7.,12.,17.,22.,27.

TAXIRUF BRAUNSCHWEIG GmbH
Dresdenstr. 131
38124 Braunschweig
Tel: 264 44 0
Fax: 666 9 6
e-mail: info@taxi-braunschweig.de